

olleh 

MC01-507L

올레 기가 IoT 홈매니저 허브(LAN형)
사용 설명서



차례

| | |
|---------------------------|----|
| 사용자 안내문 | 2 |
| 안전을 위한 주의사항 | 3 |
| 제품부분 명칭 | 4 |
| 홈매니저 허브 설치하기 | 5 |
| IoT 기기 등록 방법 | 6 |
| 통신상태 확인 | 7 |
| 홈매니저 허브 LED 상태 설명 | 8 |
| 홈매니저 허브 초기화, IoT 기기 삭제 방법 | 10 |
| A/S 의뢰 전 확인사항 | 11 |
| 제품규격 | 12 |

※ 본 사용설명서에 기술되어 있는 모든 내용은 (주)머큐리의 서면승인 없이는 어떤 형식으로도 무단으로 복제하거나 사용할 수 없습니다.

- 본 제품은 스마트폰 올레 기가 IoT 홈메니저 App/서버와 연동하여 동작하는 제품입니다.
- 개별 사용자의 환경에 따라 제품 성능 및 기능의 제약 또는 사용이 불가능할 수 있습니다.

제품 구성품



올레 기가 IoT
홈메니저 허브
(이하 홈메니저 허브)



사용설명서



전원어댑터



LAN 케이블

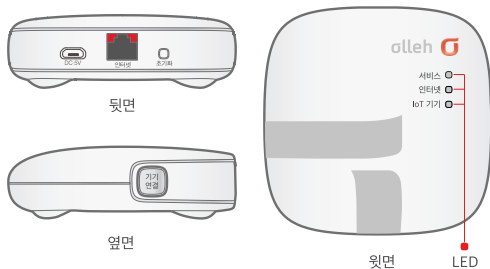
※ 제품 개봉시 물품 하자를 제외하고는 반품 불가



- 본 제품을 사용자 임의로 분해, 수리하지 마십시오.
- 전원어댑터는 반드시 함께 제공된 어댑터를 사용하여야 합니다.
- 먼지 또는 부식성 가스가 많은 곳, 직사광선이 강한 곳, 물기나 습기가 많은 곳, 두꺼운 벽이나 철제 구조물에 인접한 장소, 밀폐된 곳에는 설치를 피해 주십시오.
- 제품을 떨어뜨리는 등의 큰 충격이 가해지지 않도록 주의 하십시오.
- 제품 상하에 기기를 겹쳐 사용할 시 발열로 인해 고장의 원인이 될 수 있습니다.
- 청소 시 젖은 헝겊이나 휘발성의 알코올, 벤젠, 시너 등을 사용하지 마십시오.

제품부분 명칭

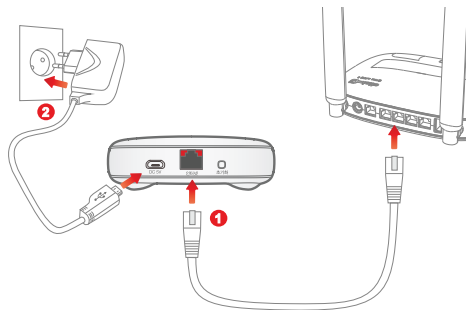
4



| 명칭 | 설명 |
|------------|---|
| DC 5V | 전원을 연결합니다. |
| 인터넷 초기화 | kt 인터넷 회선 또는 인터넷모뎀 등의 LAN포트와 연결합니다. 홈네지저 허브를 재부팅하거나 공장초기화 합니다. |
| 기기연결 | IoT 기기를 연결합니다. (P.6 IoT 기기 등록 방법 참조) |
| LED | 현재 상태를 표시합니다. (P.8 홈네지저 허브 LED 상태 설명 참조) |

홈네지저 허브 설치하기

5



- 홈네지저 허브의 인터넷 포트와 kt 인터넷 회선 또는 인터넷 모뎀 등의 LAN포트에 LAN케이블을 연결합니다.
- 제공된 전원어댑터를 홈네지저 허브의 전원 포트에 연결하고, 콘센트에 꽂아 전원을 공급합니다.

IoT 기기 등록 방법

6

App으로 등록할 때

- 1) 스마트폰으로 올레 기기 IoT 홈매니저 App을 시작합니다.
- 2) App 화면의 오른쪽 위 '+'를 눌러 'IoT 기기 추가' 를 시작합니다.
- 3) 홈매니저 허브의 'IoT 기기' LED가 녹색으로 깜박입니다.
- 4) 등록할 IoT 기기의 [등록버튼]을 누르거나 IoT 기기 별 등록절차에 따라 등록을 진행합니다.
- 5) IoT 기기 등록에 성공하면 App에서 확인할 수 있으며 홈매니저 허브의 'IoT 기기' LED가 녹색으로 표시 됩니다.
- 6) 추가 IoT 기기를 등록할 때는 1) ~ 5)번 순서를 반복합니다.



홈매니저 허브 내 버튼으로 등록할 때

- 1) 홈매니저 허브 우측면에 '기기 연결' 버튼을 누릅니다.
- 2) 홈매니저 허브의 'IoT 기기' LED가 녹색으로 깜박입니다.
- 3) 이후 진행은 위 'App으로 등록할 때' 4)번 부터와 동일합니다.



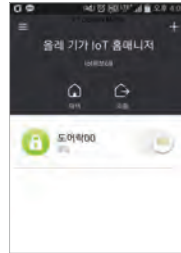
| 버튼 동작 | 수행 기능 |
|-----------------------|-------------------|
| 잠깐 눌렀을 경우 | IoT 기기를 등록합니다. |
| IoT 기기 등록기능 중에 눌렀을 경우 | IoT 기기 등록을 취소합니다. |
| 5초간 눌렀을 경우 | IoT 기기 등록을 해제합니다. |

통신상태 확인

7

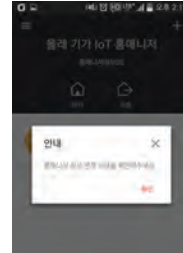
- 홈매니저 허브와 서버 통신 상태를 30분 주기로 확인합니다.
- 홈매니저 허브와 서버 통신상태가 '정상' 일 경우에만 상태 확인 및 제어 기능을 사용할 수 있습니다.

홈매니저 허브와 서버가 정상 연결 시
('서비스' LED가 녹색으로 표시)



상태 확인 및 제어 기능이 정상적으로 가능합니다.

홈매니저 허브와 서버 미연결 시



정상적인 제어가 되지 않고 '홈매니저 허브 연결 상태를 확인해 주세요.' 라는 팝업이 보입니다.

홈메니저 허브 LED 상태 설명

8

홈메니저 허브 LED



- 서비스 | 홈메니저 허브와 서버의 연결상태를 표시합니다.
- 인터넷 | 인터넷 연결상태를 표시합니다.
- IoT 기기 | 홈메니저 허브와 IoT 기기의 연결 상태를 표시합니다.

홈메니저 허브 LED 상태 설명

9

| LED | 동작상태 | 설명 |
|--------|---------|-----------------------------------|
| 서비스 | ■ 켜진 상태 | 홈메니저 허브와 서버가 연결되었습니다. |
| | ■ 켜진 상태 | 홈메니저 허브가 서버와 연결되지 않거나 등록 실패되었습니다. |
| | ▣ 깜박일 때 | 홈메니저 허브가 서버와 연결 시도 중입니다. |
| | ■ 꺼진 상태 | 홈메니저 허브가 미개통 상태입니다. |
| 인터넷 | ■ 켜진 상태 | 인터넷 연결 및 IP할당이 완료되었습니다. |
| | ■ 켜진 상태 | 인터넷에 연결되지 않았거나 IP가 할당되지 않았습니다. |
| | ▣ 깜박일 때 | 인터넷 연결 및 IP할당 시도 중입니다. |
| | ■ 꺼진 상태 | 인터넷 연결 및 IP할당 실패되었습니다. |
| IoT 기기 | ■ 켜진 상태 | 홈메니저 허브에 IoT 기기가 등록되었습니다. |
| | ▣ 깜박일 때 | 홈메니저 허브가 IoT 기기와 연결을 시도 중입니다. |
| | ■ 꺼진 상태 | 홈메니저 허브에 연결된 IoT 기기가 없습니다. |
| | ■ 꺼진 상태 | 전원이 공급되지 않았습니다. |
| 전체 | ▣ 깜박일 때 | 홈메니저 허브가 부팅 중입니다. |
| | ▣ 깜박일 때 | 홈메니저 허브의 펌웨어가 업그레이드 중입니다. |
| | ■ 꺼진 상태 | 전원이 공급되지 않았습니다. |

공장 초기화

- 홈매니저 허브 뒷면의 [초기화 버튼]을 5초간 누르면 홈매니저 허브가 재부팅되면서 공장 초기화됩니다.
- 공장 초기화 중에는 절대로 전원을 분리하지 마십시오.

홈매니저 허브를 공장 초기화한 경우

- 1) App을 실행하여 홈매니저 허브 등록 화면이 보이는지 확인합니다.
- 2) 1)에서 홈매니저 허브 등록 화면이 보이지 않는 경우, 홈매니저 허브 인터넷 연결 상태를 확인하여 연결되지 않았으면 인터넷에 연결하여 주십시오.
- 3) IoT 기기 별로 단말 초기화를 실행합니다.
IoT 기기의 [초기화 버튼]을 누르거나 정해진 코드 번호를 누릅니다.

연결된 IoT 기기 삭제 방법

- 1) 스마트폰에서 App을 실행합니다.
- 2) 제품목록에서 삭제할 IoT 기기를 선택 후 삭제모드에 진입합니다.
- 3) 제품별 삭제 절차에 따라 IoT 기기의 삭제를 진행합니다.
- 4) 제품 삭제에 성공하면 App에서 확인 가능합니다.
- 5) 추가 제품 삭제시 1) ~ 4)번 순서를 반복합니다.

홈매니저 허브 사용에 이상이 있을 경우,
아래와 같은 조치를 취해볼 수 있습니다.

| 홈매니저 허브 상태 | 조치사항 |
|----------------------|-----------------------------------|
| LED가 모두 꺼져 있어요. | 제품의 전원 연결을 확인하세요. |
| 인터넷 LED가 깜빡거려요. | 제품 뒷면 단자의 인터넷 회선이 연결되어 있는지 확인하세요. |
| 모든 LED가 빨간색으로 깜빡거려요. | 펌웨어 업그레이드 중입니다. |
| IoT 기기와 연결이 안돼요. | 제품 뒷면의 [초기화 버튼]을 눌러주세요. |
| 여전히 연결이 안돼요. | 1566-5202번으로 전화 주세요. |

※ 제품, 모델명, 고장상태, 연락처를 정확히 알려주시면 고객님의 궁금증을 언제나 친절하게 상담해 드리겠습니다.

제품규격

12

| 항목 | 세부규격 |
|-----------|----------------------------------|
| 기기명칭 | RFID/USN용 무선기기 (900Mhz 대역 사용 기기) |
| 인증번호 | MSIP-CRM-MCS-MC01-507L |
| 제품명 | 올레 기가 IoT 홈매니저 허브 (LAN형) |
| 모델명 | MC01-507L |
| 제조사/제조국가 | (주)머큐리 / 한국 |
| 인증받은자의 상호 | (주)머큐리 |
| 공급 전원 | DC 5V/1A |
| 주파수 | 920.9Mhz / 921.7Mhz / 923.1Mhz |

※ 디자인과 제품규격 사양은 사전 예고 없이 변경될 수 있습니다.

| | |
|--------------------|--|
| 단말기 사용법 및 A/S문의 | (주)머큐리 고객센터 : 1566-5202 www.mercury.co.kr |
| 요금 및 서비스 품질 문의 | olleh 고객센터 : 국번없이 100번 www.olleh.com |

제품보증서

(주)머큐리 제품은 제반 법규정과 표준을 준수하여 설계 및 제작되었으며 사용 설명서에 명시된 내용에 따라 사용하시면 항상 최적의 상태와 최고의 성능을 보장 받으실 수 있습니다. (주)머큐리는 고객 여러분께서 제품을 구매한 날로부터 아래와 같은 내용으로 서비스를 보장합니다.

1. 보증 기간 - 구매 일로부터 12개월 동안 무상 서비스
상기 기간 중 장비의 하드웨어 오류로 인한 장애가 발생할 경우에는 구매사(대리점)로부터 무상 수리 및 교환 서비스를 받으실 수 있습니다.
2. 보증기간 이후 서비스 보장
보증 기간 이후에도 단종되지 않은 제품에 대해서는 지속적인 수리 및 교환 서비스를 유상으로 제공 받을 수 있습니다.
3. 예외사항(하기 사항의 경우에는 유상으로 서비스가 제공됩니다.)
 - 1) 천재지변(화재, 염해, 가스, 지진, 풍수해, 낙뢰 등) 시
 - 2) 사용자의 부주의(사용 전원 이상, 접속기기 불량) 시
 - 3) 인가되지 않은 인력에 의한 수리개조 시

| | |
|-------|----------------------|
| 제품명 | _____ |
| 제품번호 | _____ |
| 구매일 | _____년 _____월 _____일 |
| 고객성명 | _____ |
| 구입대리점 | _____ |

보증기간
1년

※ 본 보증서를 제시하여야 서비스를 보장 받으실 수 있으니 잘 보관하시기 바랍니다.